

## 【誕生】渋谷 PARCO5F 「PARCO CUBE」 内にデジタル技術の床デザイン「Root F (ルートエフ)」を導入

最新デジタル技術を使った床デザイン演出「Root F (ルートエフ)」を新生渋谷 PARCO へ導入

株式会社パルコスペースシステムズ（本社：東京都渋谷区 代表取締役社長：因泥 孝和）は、新生渋谷 PARCO 5F 「PARCO CUBE」内に、最新デジタル技術を使った床デザイン演出「Root F ルートエフ」を導入いたしました。床をデジタルでデザインする～という新しいコンセプトのもと、今後は様々な空間においてご提案・提供を行ってまいります。



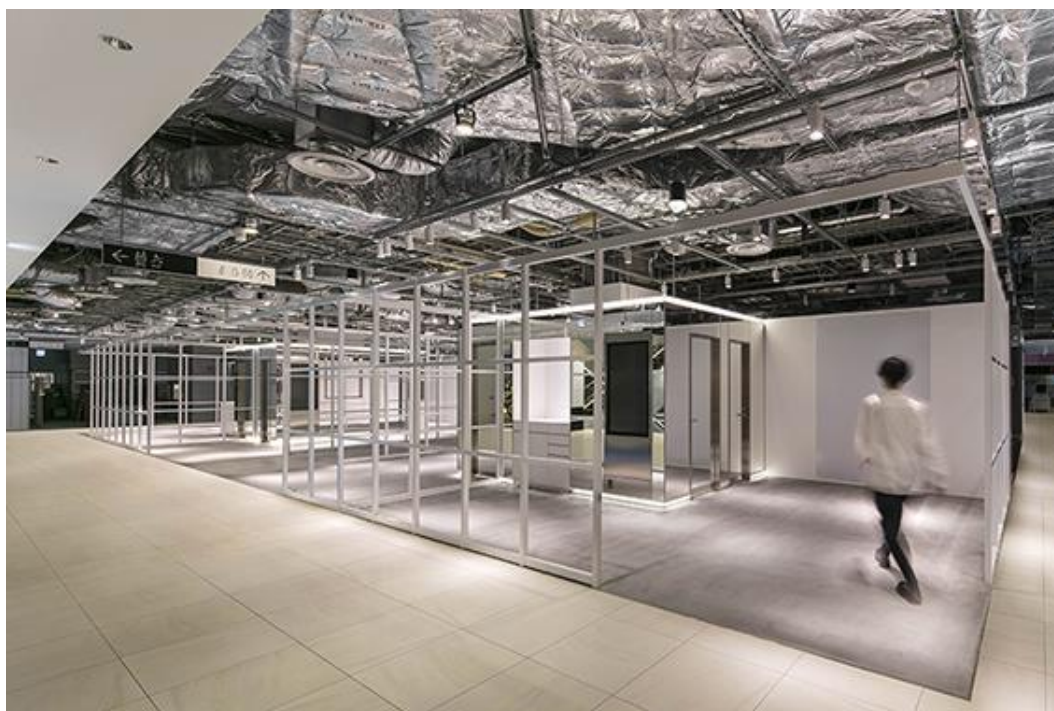
渋谷 PARCO 5F 「Root F(ルートエフ)」

長さ約 18mの空間通路へ、各 4 台の高輝度プロジェクターとモーションセンサーをシームレスに連動させ、訪れる方の動きに追従して変化する「CUBE」の様々な映像コンテンツを体感いただけます。画一的になりがちな床面を最新デジタル技術でデザイン演出することにより、より豊かで変化感のある空間アピールが可能となります。



YouTube で動画を公開しています。 <https://youtu.be/QDFcOLnrOIE>

新生渋谷 PARCO のテーマでもある【テクノロジー】を具現化したデザイン演出の「Root F ルートエフ」。「Root F ルートエフ」が引き起こす体験は、行きかう人々それぞれが主役であるかのような感覚を呼び起こし、今迄にない施設のアイコンとなり、記憶に残る価値を生み出します。



渋谷 PARCO 5F 「PARCO CUBE」

今後は商業空間の他、様々な業態での施設空間、大小様々な規模へ対応したご提案・提供を行ってまいります。  
床をデジタルでデザインする～これからの試みにご期待ください。

【株式会社パルコスペースシステムズ】

<https://www.parco-space.co.jp/>

【各種デジタル提案商材】

コンパクトマッピング

<https://www.parco-space.co.jp/compactmapping/>

P SiGNAGE（ピーサイネージ）

<https://www.parco-space.co.jp/psignage/>

プロジェクションブラインド

<https://www.parco-space.co.jp/projectionblind/>

株式会社パルコスペースシステムズのプレスリリース

[https://prtimes.jp/main/html/searchrlp/company\\_id/51677](https://prtimes.jp/main/html/searchrlp/company_id/51677)

---

【本件に関する報道関係者からのお問合せ先】

株式会社パルコスペースシステムズ スペースエンジニアリング部：森川

電話：03-5459-6890 メールアドレス：t-morikawa@parco-space.co.jp